

Inspiron 13

7000 Series

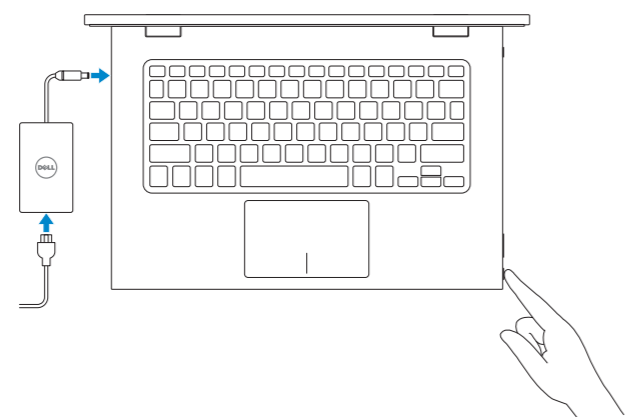
Quick Start Guide

Gyors üzembe helyezési útmutató
Skrócona instrukcja uruchomienia
Ghid de pornire rapidă
Краткое руководство по началу работы



1 Connect the power adapter and press the power button

Csatlakoztassa a tápadaptert és nyomja meg a bekapcsológombot
Podłącz zasilacz i naciśnij przycisk zasilania
Conectați adaptorul de alimentare și apăsați pe butonul de alimentare
Подключите адаптер питания и нажмите кнопку питания



2 Finish operating system setup

Fejezze be az operációs rendszer beállítását
Skonfiguruj system operacyjny
Finalizați configurarea sistemului de operare
Завершите настройку операционной системы

Windows

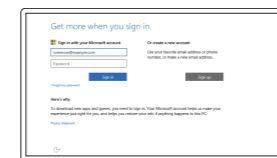


Enable Dell updates
Engedélyezze a Dell-frissítéseket
Włącz aktualizacje firmy Dell
Activați actualizările Dell
Разрешите установку обновлений Dell



Connect to your network
Kapcsolódjon a hálózathoz
Nawiąż połączenie z siecią
Conectați-vă la rețea
Подключитесь к сети

- NOTE: If you are connecting to a secured wireless network, enter the password for the wireless network access when prompted.
- MEGJEGYZÉS: Ha egy biztonságos vezeték nélküli hálózathoz csatlakozik, adja meg annak jelszavát, amikor erre a vezeték nélküli hálózathoz való hozzáféréshez szükség van.
- UWAGA: Jeśli nawiązujesz połączenie z zabezpieczoną siecią bezprzewodową, wprowadź hasło dostępu do sieci po wyświetleniu monitu.
- NOTĂ: Dacă vă conectați la o rețea wireless securizată, introduceți parola pentru acces la rețeaua wireless când vi se solicită.
- ПРИМЕЧАНИЕ. В случае подключения к защищенной беспроводной сети при появлении подсказки введите пароль для доступа к беспроводной сети.



Sign in to your Microsoft account or create a local account
Jelentkezzen be a Microsoft fiókjába, vagy hozzon létre helyi fiókot
Zaloguj się do konta Microsoft albo utwórz konto lokalne
Conectați-vă la contul Microsoft sau creați un cont local
Войдите в учетную запись Microsoft или создайте локальную учетную запись

Ubuntu

Follow the instructions on the screen to finish setup.
A beállítás befejezéséhez kövesse a képernyőn megjelenő utasításokat.
Postępuj zgodnie z instrukcjami wyświetlanymi na ekranie, aby ukończyć proces konfiguracji.
Urmați instrucțiunile de pe ecran pentru a finaliza configurarea.
Для завершения установки следуйте инструкциям на экране.

Create recovery media for Windows

Hozzon létre helyreállítás médiát a Windows-hoz
Utwórz nośnik odzyskiwania systemu Windows
Creați suporturi de recuperare pentru Windows
Создать диск восстановления для Windows

In Windows search, type **Recovery**, click **Create a recovery media**, and follow the instructions on the screen.
Windows-keresésben gépelje be: **Helyreállítás**, majd kattintson a **Helyreállítási média létrehozása** opcióra és kövesse a képernyőn látható utasításokat.
W polu wyszukiwania systemu Windows wpisz **Odzyskiwanie**, kliknij opcję **Utwórz nośnik odzyskiwania** i postępuj zgodnie z instrukcjami wyświetlanymi na ekranie.
În căutarea Windows, tasteți **Recuperare**, faceți clic pe **Creare suport de recuperare** și urmați instrucțiunile de pe ecran.
В строке поиска Windows введите **Восстановление**, щелкните **Создать диск восстановления системы** и следуйте инструкциям на экране.

Locate Dell apps in Windows

Keresse meg a Dell alkalmazásait a Windows alatt
Odszukaj aplikacje Dell w systemie Windows
Localizați aplicațiile Dell în Windows
Найдите приложения Dell в Windows



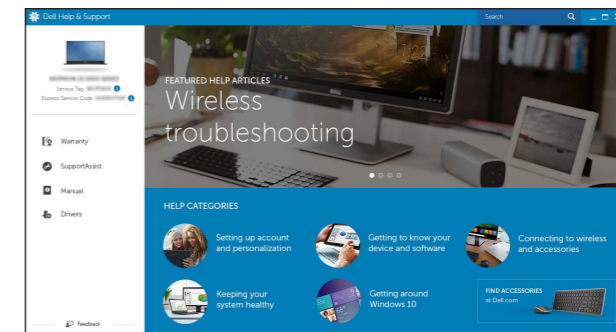
Register your computer

Regisztrálja a számítógépét | Zarejestruj komputer
Înregistrați-vă computerul | Зарегистрируйте компьютер



Dell Help & Support

Dell Segítség és Támogatás | Pomoc i obsługa techniczna firmy Dell
Ajutor și asistență Dell | Справка и поддержка Dell



SupportAssist Check and update your computer

Ellenőrizze és frissítse számítógépét
Wyszukaj i zainstaluj aktualizacje komputera
Verificați și actualizați computerul
Проверяйте и обновляйте компьютер

Product support and manuals
Terméktámogatás és kézikönyvek
Pomoc techniczna i podręczniki
Manuale și asistență pentru produse
Техническая поддержка и руководства по продуктам

Contact Dell
Kapcsolatfelvétel a Dell-lel | Kontakt z firmą Dell
Contactați Dell | Обратитесь в компанию Dell

Regulatory and safety
Szabályozások és biztonság
Przepisy i bezpieczeństwo
Reglementări și siguranță
Соответствие стандартам и технике безопасности

Regulatory model
Szabályozó modell | Model
Model de reglementare | Нормативный номер модели

Regulatory type
Szabályozó típus | Typ
Tip de reglementare | Нормативный тип

Computer model
Számítógép modell | Model komputera
Modelul computerului | Модель компьютера

Dell.com/support
Dell.com/support/manuals
Dell.com/support/windows
Dell.com/support/linux

Dell.com/contactdell

Dell.com/regulatory_compliance

P57G

P57G002

Inspiron 13-7359

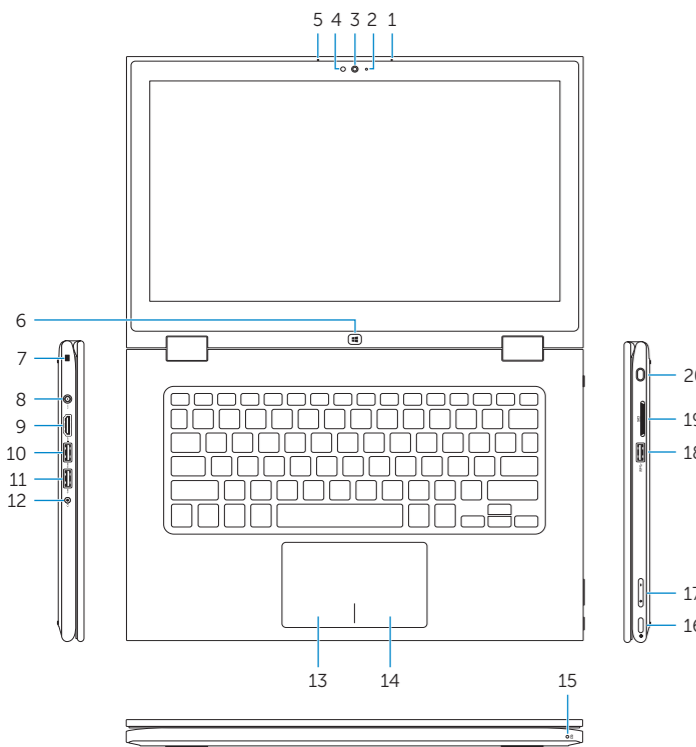
© 2015 Dell Inc.
© 2015 Microsoft Corporation.
© 2015 Canonical Ltd.



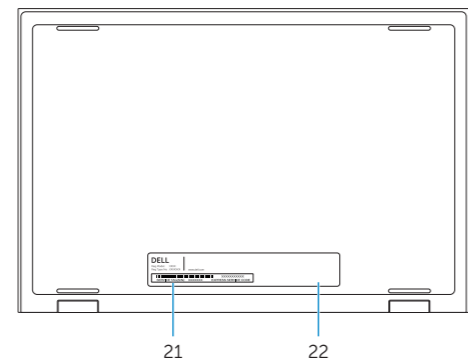
Printed in China.
2015-06

Features

Jellemzők | Funkcje | Caratteristiche | Характеристики



- | | | |
|------------------------------------|---|------------------------------|
| 1. Right microphone | 9. HDMI port | 16. Power button |
| 2. Camera-status light | 10. USB 3.0 port with PowerShare | 17. Volume-control buttons |
| 3. Camera | 11. USB 3.0 port | 18. USB 3.0 port |
| 4. Ambient-light sensor | 12. Headset port | 19. Media-card reader |
| 5. Left microphone | 13. Left-click area | 20. Passive stylus |
| 6. Windows button | 14. Right-click area | 21. Service Tag label |
| 7. Noble security-cable slot | 15. Power and battery-status light | 22. Regulatory label |
| 8. Power-adapter port | | |
| 1. Jobb oldali mikrofon | 10. USB 3.0 port PowerShare-rel | 17. Hangerőszabályozó gombok |
| 2. Kamera állapot jelzőfény | 11. USB 3.0 port | 18. USB 3.0 port |
| 3. Kamera | 12. Fejhallgató port | 19. Médiakártya-olvasó |
| 4. Környezeti fény érzékelő | 13. Bal oldali kattintás terület | 20. Passzív toll |
| 5. Bal oldali mikrofon | 14. Jobb oldali kattintás terület | 21. Szervizcímke |
| 6. Windows gomb | 15. Tápellátás és akkumulátor állapot jelzőfény | 22. Szabályozási címke |
| 7. Noble biztonsági kábel foglalat | | |
| 8. Tápadapter port | | |
| 9. HDMI port | | |



- | | | |
|--|--|--|
| 1. Mikrofon prawy | 10. Port USB 3.0 z funkcją PowerShare | 16. Przycisk zasilania |
| 2. Lampka stanu kamery | 11. Port USB 3.0 | 17. Przyciski regulacji głośności |
| 3. Kamera | 12. Gniazdo zestawu słuchawkowego | 18. Port USB 3.0 |
| 4. Czujnik natężenia światła otoczenia | 13. Obszar kliknięcia lewym przyciskiem myszy | 19. Czytnik kart pamięci |
| 5. Mikrofon lewy | 14. Obszar kliknięcia prawym przyciskiem myszy | 20. Pióro pasywne |
| 6. Przycisk Windows | 15. Lampka zasilania i stanu akumulatora | 21. Etykieta ze znacznikiem serwisowym |
| 7. Gniazdo linki antykradzieżowej | | 22. Etykieta znamionowa |
| 8. Złącze zasilacza | | |
| 9. Port HDMI | | |

- | | | |
|---|--|--|
| 1. Microfonul din dreapta | 8. Port pentru adaptorul de alimentare | 15. Indicator luminos de stare a alimentării și bateriei |
| 2. Indicator luminos de stare a camerei | 9. Port HDMI | 16. Buton de alimentare |
| 3. Cameră | 10. Port USB 3.0 cu PowerShare | 17. Butoane de control al volumului |
| 4. Senzor lumină ambiantă | 11. Port USB 3.0 | 18. Port USB 3.0 |
| 5. Microfonul din stânga | 12. Port pentru cască | 19. Cititor de cartele de stare |
| 6. Buton Windows | 13. Zonă pentru clic stânga | 20. Stylus pasiv |
| 7. Fantă pentru cablu de securitate Noble | 14. Zonă pentru clic dreapta | 21. Etichetă de service |
| | | 22. Etichetă de reglementare |

- | | | |
|---------------------------------|--|-----------------------------------|
| 1. Правый микрофон | 9. Порт HDMI | 16. Кнопка питания |
| 2. Индикатор состояния камеры | 10. Порт USB 3.0 с поддержкой функции PowerShare | 17. Кнопки регулировки громкости |
| 3. Камера | 11. Порт USB 3.0 | 18. Порт USB 3.0 |
| 4. Датчик внешнего освещения | 12. Разъем для гарнитуры | 19. Устройство чтения карт памяти |
| 5. Левый микрофон | 13. Область щелчка левой кнопкой мыши | 20. Пассивное перо |
| 6. Кнопка Windows | 14. Область щелчка правой кнопкой мыши | 21. Метка обслуживания |
| 7. Гнездо защитного троса Noble | 15. Индикатор питания и уровня заряда батареи | 22. Нормативная наклейка |
| 8. Гнездо адаптера питания | | |

Shortcut keys

Billentyűkombinációk | Skróty klawiaturowe

Taste pentru comenzi rapide | Клавиши быстрого доступа

- | | |
|------------|--|
| F1 | Mute audio
Hang némitása Wyciszenie dźwięku
Dezactivați sunetul Отключение звука |
| F2 | Decrease volume
Hangerő csökkentése Zmniejszenie głośności
Micșorare volum Уменьшение громкости |
| F3 | Increase volume
Hangerő növelése Zwiększenie głośności
Mărire volum Увеличение громкости |
| F4 | Play previous track/chapter
Az előző zeneszám/fejezet lejátszása
Poprzedni utwór/rozdział
Redare melodie/capitol anterior
Воспроизведение предыдущей дорожки или раздела |
| F5 | Play/Pause
Lejátszás/Szünet Odtwarzanie/wstrzymanie
Redare/Pauză Воспроизведение/Пауза |
| F6 | Play next track/chapter
Az következő zeneszám/fejezet lejátszása
Następny utwór/rozdział
Redare melodie/capitol următor
Воспроизведение следующей дорожки или раздела |
| F8 | Switch to external display
Váltás külső kijelzőre Przetączenie na wyświetlacz zewnętrzny
Comutare la afișaj extern Переключение на внешний дисплей |
| F9 | Search
Keresés Wyszukiwanie
Căutare Поиск |
| F10 | Toggle keyboard backlight
Billentyűzet háttérvilágításának váltása
Przetączenie podświetlenia klawiatury
Schimbați retroiluminarea pentru tastatură
Переключение подсветки клавиатуры |

- | | |
|---------------------------|--|
| F11 | Decrease brightness
Fényerő csökkentése Zmniejszenie jasności
Reducere luminozitate Уменьшение яркости |
| F12 | Increase brightness
Fényerő növelése Zwiększenie jasności
Creșterea luminozitate Увеличение яркости |
| Fn + PrtScr | Turn off/on wireless
Vezeték nélküli funkció ki- vagy bekapcsolása
Włączenie/wyłączenie sieci bezprzewodowej
Activare/dezactivare funcție wireless
Включение или выключение беспроводной сети |
| Fn + Esc | Toggle Fn-key lock
Fn-gomb zár ki-/bekapcsolása
Przetączenie klawisza Fn
Comutare blocare tastă Fn
Переключение блокировки клавиши Fn |

NOTE: For more information, see *Specifications at Dell.com/support*.

MEGJEGYZÉS: További információért, lásd a *Specifications* részt a Dell.com/support oldalon.

UWAGA: Aby uzyskać więcej informacji, zobacz *Dane techniczne* na stronie Dell.com/support.

NOTĂ: Pentru informații suplimentare, consultați *Specificații* la adresa Dell.com/support.

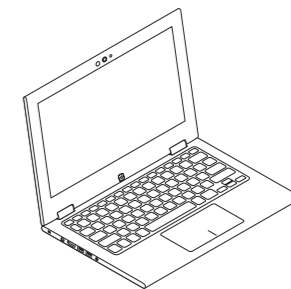
ПРИМЕЧАНИЕ. Подробная информация доступна в разделе *Технические характеристики* по адресу Dell.com/support.

Modes

Üzem módok | Tryby | Moduri | Режимы

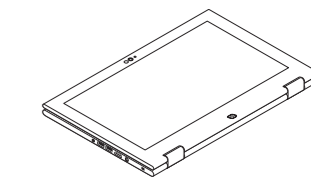
Notebook

Notebook | Notebook
Notebook | Ноутбук



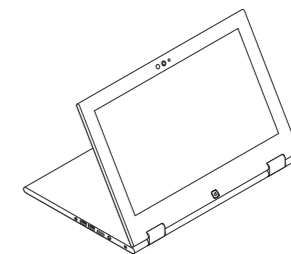
Tablet

Táblaszámítógép | Tablet
Tabletă | Планшет



Stand

Állvány | Podstawa
Suport | Подставка



Tent

Tent | Namiot
Tip cort | Палатка

